

Camini Solar

18 août 2023



Sommaire

- Présentation de Camini Solar
- Installation
- Caractéristiques
- Précautions d'utilisation
- Recyclage
- Déclaration de conformité EU



Présentation de Camini Solar

Rechargez en continu votre caméra grâce à l'énergie solaire.

Optez pour le panneau solaire Camini Solar pour une alimentation durable et respectueuse de l'environnement.

Installation

Choix de l'emplacement

Placez le panneau solaire dans une zone avec un ensoleillement constant au long de l'année. Il faut plusieurs heures de lumière du soleil chaque jour pour garder votre caméra alimentée.

Dirigez le panneau vers le sud et inclinez-le vers le haut de 30 degrés.

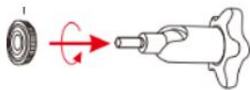
Montage

Fixer la base à l'emplacement de destination à l'aide des vis fournies. Si la surface d'installation n'est pas nette, utilisez d'abord un foret de 6mm pour percer un trou dans le mur, puis insérez les chevilles avant de visser.

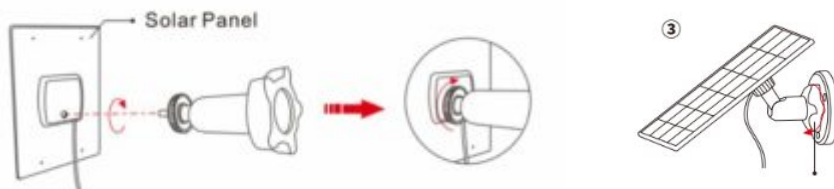
Insérez ensuite la vis de serrage sur le pied flexible



Puis vissez l'écrou sur le pied



Enfin, vissez le pied flexible à l'arrière du panneau solaire et serrez le fermement avec l'écrou fourni.



Caractéristiques

Le panneau solaire Camini Solar est compatible uniquement avec la Caméra Camini Air et ne doit pas être utilisé avec d'autres produits.

- Nécessite un réseau Wifi 2.4 Ghz
- Fonctionne comme un accessoire de Camini Air pour une alimentation en continu de la caméra
- Puissance max 3W
- Température de fonctionnement : Entre -20°C et 50°C
- Câble 3 mètres
- Dimensions : 17,3 x 12 x 1,25cm
- Poids : 245g

Précautions d'utilisation

Ne pas démonter ni ouvrir le panneau - Essuyez régulièrement le avec un chiffon doux et humide pour enlever la poussière - Ne pas utiliser de solvant pour nettoyer - La puissance de sortie et donc le potentiel de chargement d'une batterie, peut varier et dépend notamment de la saison, de l'ensoleillement et de l'orientation du panneau - Par temps couvert, la puissance de sortie peut ne pas être suffisante pour recharger la caméra - Une fois relié à la caméra assurez-vous que les

cache en caoutchouc soient bien ajustés et que l'étanchéité est assurée

Recyclage

Ce logo apposé sur le produit signifie qu'il s'agit d'un appareil dont le traitement en tant que déchet rentre dans le cadre de la directive 2002/96/CE du 27 janvier 2003, relative aux déchets d'équipements électriques et électroniques (DEEE).



Déclaration C.E. de conformité

Pour voir la déclaration de conformité CE / UE cliquez [ici](#)

